

# 腎友網站提案

詮識數位



## 團隊規模介紹



黃祺浩

設計師、Hahow線上課程：《Keynote 即戰力》講師

專長於視覺設計、使用者介面。曾為理律事務所、賓士、DELL 電腦、文策院製作簡報視覺。



張恩庭

前端設計師

專長於UI視覺設計以及網頁前端切版，善於規劃符合使用者需求的網頁架構以及前端介面。



翁毓鴻

工程師

專長於系統建置、使用者分析、資料分析。新北勞工、衛生局、食藥署、國健署、數據後台系統建置、監控與再利用。



# 腎友訪談 使用者意見調查



訪談對象：**Jimmy**

年齡：45歲

- 2009年驗出腎硬化第三期
- 2015年緊急送醫洗腎，開始腹膜透析治療
- 2016年7月換成血液透析直到現在



訪談對象：又菱

年齡：40–45歲

- 糖尿病28年，2017年出現糖尿病併發症
- 2019年解尿有大量泡泡，抽血發現瀕臨洗腎邊緣
- 2020年開始進行血液透析治療



訪談對象：佩璇

年齡：33歲

- 照顧者，腎友是爸爸70歲
- 爸爸2021年發現慢性腎臟病第四期(至五期就須開始洗腎)
- 與醫師討論腎臟治療中，未來透析治療會選擇血液透析

# 腎友訪談 使用者意見調查

訪談對象	媒體使用來源	媒體內容偏好	通常使用裝置	必收藏的主題	平時少見，希望能增加的主題	不信任的資訊	平時關注的kol/相關論壇
Jimmy	社團、kol、line、fb、Yt	影音、動畫、文字	IOS手機	不寧腿 肺積水 瘻管	1.生活化主題 Ex.洗腎完為什麼會累 心情沮喪該如何調適 2.食物成份一覽表 了解磷與鉀成分	江守山(爭議) 長庚部分醫生	王介立醫師 林氏璧醫師 蒼藍鴿醫師YT APP：營養成分(ios限定)
又菱	google搜尋、line、yt	影音、圖文、懶人包	4.1吋手機、平板	不同階段有不同偏好 順序： 血管、瘻管、保養照護訓練、掉血壓、洗腎會累等 營養師推薦菜單	1.生活化主題 Ex.洗腎後的菜單(磷鉀含量) 皮膚為啥會癢、不寧腿、洗腎疲累等 2.營養師推薦	論壇(腎友有時候會說錯)	健康2.0(與醫師) 康健雜誌 三總腎臟科醫師洗腎診所
佩璇 (照顧者)	Google搜尋、醫院與洗腎中心來源文章、Yt、報紙(媽媽)	懶人包、影音、文字	手機為主 媽媽(照護者)使用報紙	根據當下情況查詢	飲食統一標準 照護者的生活面向 被照顧者的生活	食譜搭配標準不一， 資訊太多 不知道如何遵循	各大洗腎中心 醫院相關資訊

# 腎友訪談 使用者意見調查

訪談對象	網站使用建議	第一層網站架構偏好	第二層網站架構偏好	網站外觀偏好(插畫or寫實、色系)	網站互動圖表	臨時動議*疫情下，腎友關心的議題討論
Jimmy	成立討論區、問答區，針對常見問題做彙總跟回應 建議可放置影片(聽人講話會比較專心，較容易記憶)	1.腎臟治療選擇 2.腎友現身說法(醫生用醫學角度，腎友實際經歷後，會想聽一路怎麼治療與前後發生的事情) 3.腹膜透析分類	腎友現身說法：工作尊嚴、生活尊嚴 腎臟治療：沒有一定的答案，每個人階段不一樣 *醫病共享建議再白話一點	藍色象徵憂鬱，洗腎不會看到藍色，通常是粉紅色、白色 腎友心中有很多痛苦，藍色較不適當 推薦插畫，想到快樂的事情	有興趣，願意與朋友分享互動圖表相關資訊	如果得了Covid-19，洗腎的方式是什麼？ 什麼醫院會收留我們？ 確診後洗腎的過程是什麼？ 希望能有更多疫情之下的相關資訊
又菱	糖尿病與洗腎病症經常會共存，此類病患視網膜、視力都較差，建議有些文章可以用語音播放或者是加深行距與字級大小。 圖文可以加深記憶	直接按順序去點，因為已經是慢性病患，所以會從腎臟治療選擇開始	腎友現身說法：工作尊嚴、生活尊嚴 腎臟治療：血液透析、腹膜透析、醫病共享、腎臟移植(回想剛開始準備接受洗腎治療的順序) *醫病共享建議再白話一點	插畫或寫實都可以，重點是色調 建議暖色系或明亮風格 示意圖的插畫風格字比較大，比較好讀	看圖表，希望有文字說明，不要浪費時間 喜歡圓餅圖(簡單)	洗腎需避開尖峰時刻，交接的時段人員重疊率高很危險。 等待的社交距離沒有2公尺，每週要出門三次洗腎，就會面臨三次感染的風險。 如果染疫會送去哪間醫院？ 不敢戴氧氣(擔心手套等器具是否有消毒) 網路上要衛教洗腎病人，在飲食花功夫，減少毒素。水分限制好，脫水的會很少。
佩璇 (照顧者)	站內可直接搜尋關鍵字 網站要有信任度	1.慢性腎臟病，了解為什麼、治療方式 2.腎友現身說法(照顧者角度，了解較柔性的資訊，得到比較有溫度的答案與做法)	腎友現身說法：長者照顧、生活尊嚴(照顧者與被照顧者的尊嚴與生活步調)，還有病人心情調適等。 腎臟治療：醫病共享 *醫病共享建議再白話一點	專業內容：寫實比較好，體驗專業性。 插畫內容：可用在腎友現身說法介面，放在文宣 色系建議暖色調	看圖表，希望有文字說明，不要浪費時間 喜歡圓餅圖(簡單)	爸爸(腎友)心情上的負擔，如運動的習慣不能維持、疫情+天氣的情況，戴口罩運動容易疲勞，只能改為在家運動。 媽媽陪爸爸回診時，擔心有感染風險 疫情情況下市場分流，買菜的量跟種類缺乏，對營養的拿捏需要更精確，更需要食譜、營養師的資訊

# 腎友網站 設計規劃

網站風格

版型配置

資訊圖表

# 網站風格 版型配置 資訊圖表

圖片形式



<https://www.y-create.co.jp/dispatch/lp/cplus/>



<https://club.commonhealth.com.tw/>



# 網站風格 版型配置 資訊圖表

## 插畫形式

あなたはどちら？



click!

👉 **仕事を頼みたい！**

or



click!


👉 **仕事をしたい！**

仕事を頼みたい人には

 <p><b>すぐに募集</b></p> <p>Dspaceでは、中間業者が介在せずに、自分ですぐに求人ページが作れるので、リーズナブルかつスピーディに、思い立ったその日に即掲載できます。</p>	 <p><b>すぐに頼む</b></p> <p>Dspaceなら逆求人も可能。急な欠員のとき、応募を待つより自分でこだわってスタッフを選びたい方、専門スキルのあるDRにオファーすることも可能です。</p>	 <p><b>スポット・パート機能</b></p> <p>求人を出しても応募が少ないというときは、単発やパート募集もぜひ活用してください。常勤での求人より多くの応募が期待できます。</p>	 <p><b>企業・プロとつながる</b></p> <p>開業時や、会計・法律相談、新規事業などに。仕事オファーを受けることも可能。他業のプロとつながって、可能性を広げましょう。</p>
---	---	---	--

<https://dspace.co.jp/>

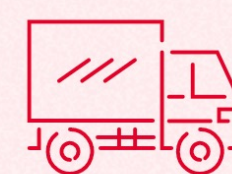
次世代教材サービスの開発



**プロジェクト**

テーマごとにプロジェクトを立ち上げ、企業・団体・メディアと一体となって「新・教材サービス」を創り上げる。


全国規模の教材サービスの供給



**供給センター**


流通センターを基盤に教材に関するパートナーシップを実現、日本全国の学校へあらゆる成長を届ける。

VISIONの実現



**新たな可能性の発見**

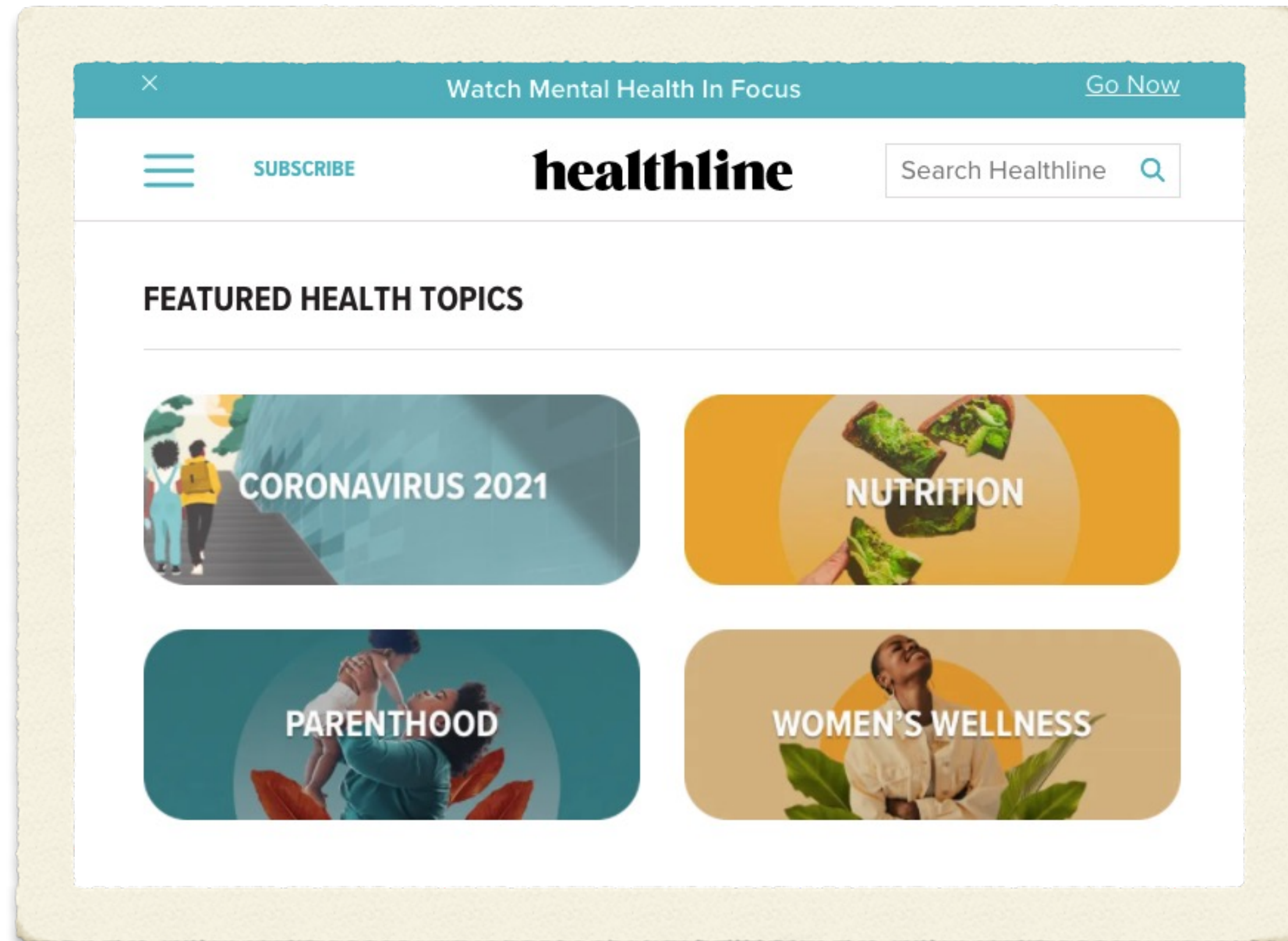
学校現場の課題解決と子どもたちの自己肯定感の向上に貢献、そしてまた新たなテーマを発見し、さらなる開発へ！



# ABOUT

<https://eduship.co.jp/about/>

# 網站風格 版型配置 資訊圖表



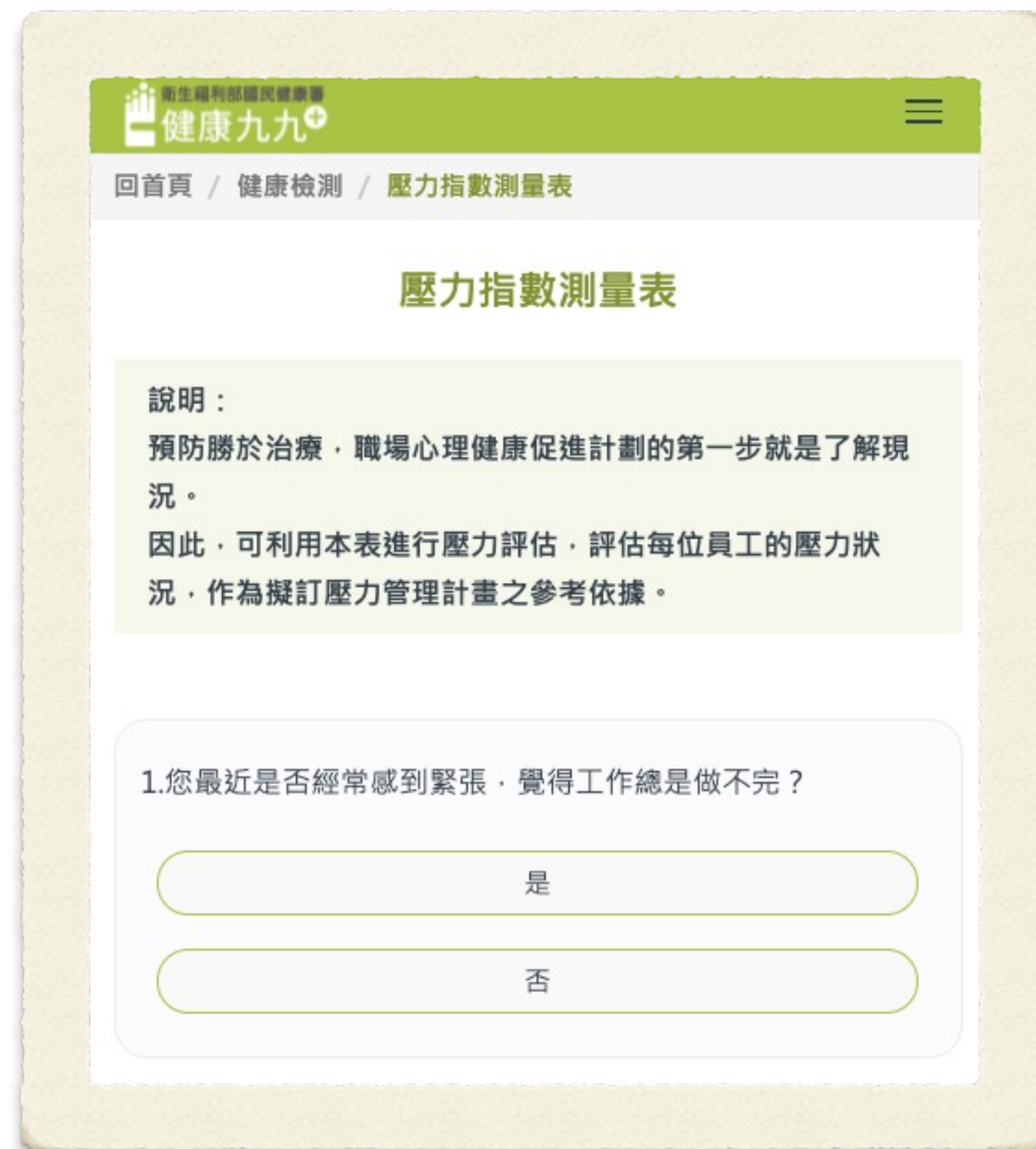
<https://www.healthline.com/>



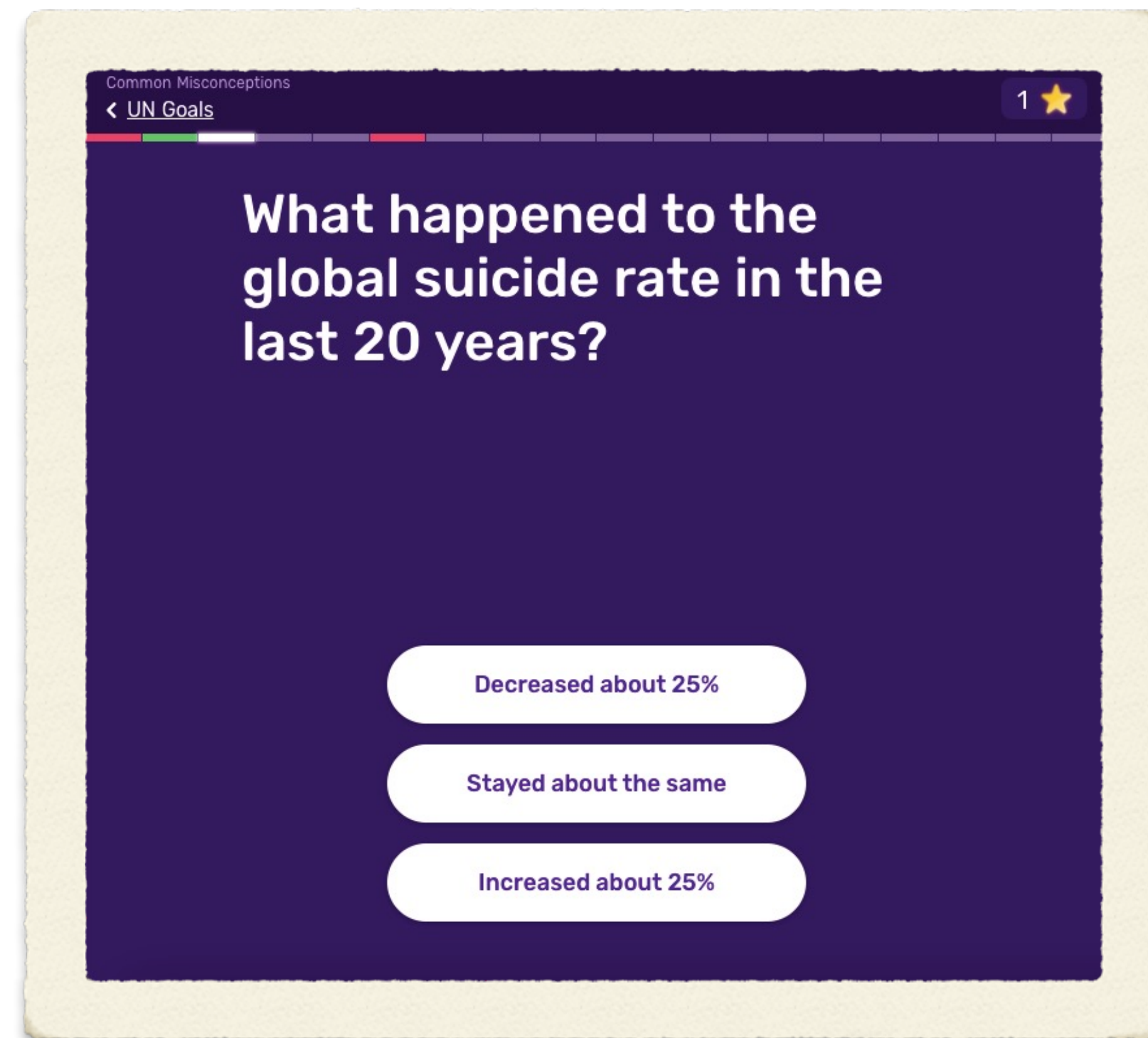
<http://www.cancerkw.com/>

分類使用區塊圖像的呈現方式(文字大易閱讀)

# 網站風格 版型配置 資訊圖表



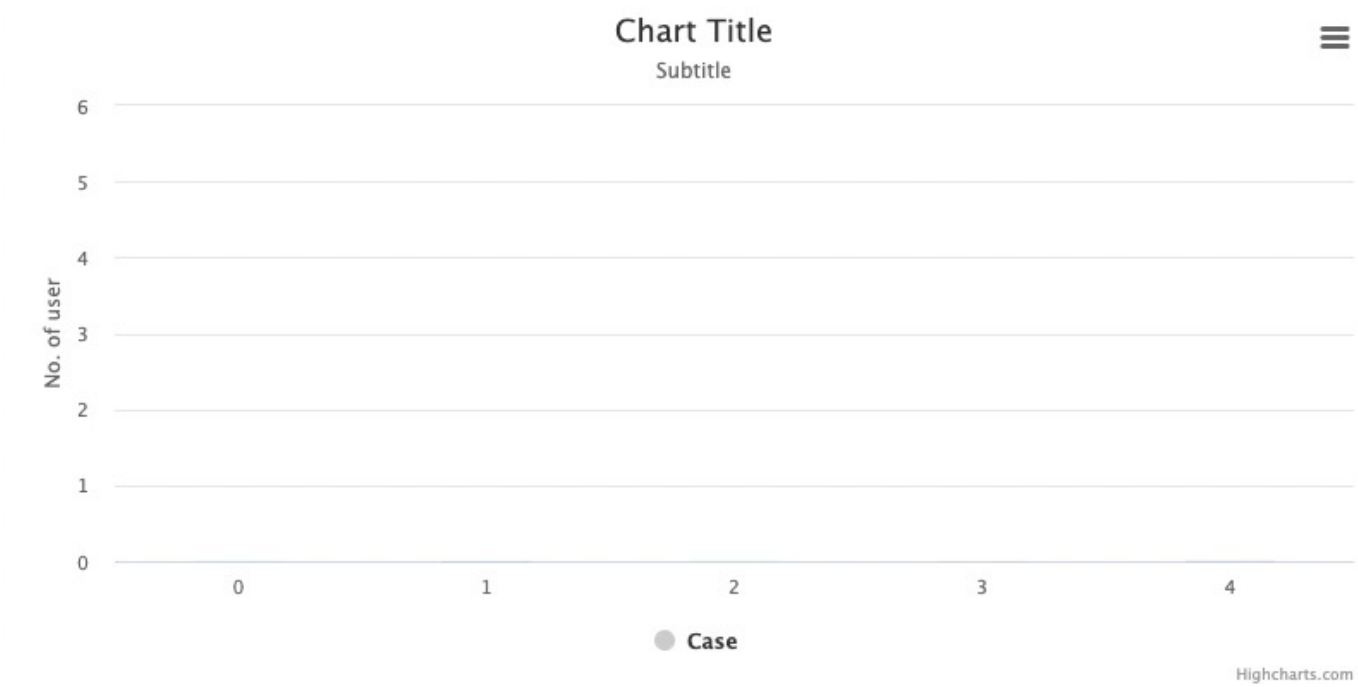
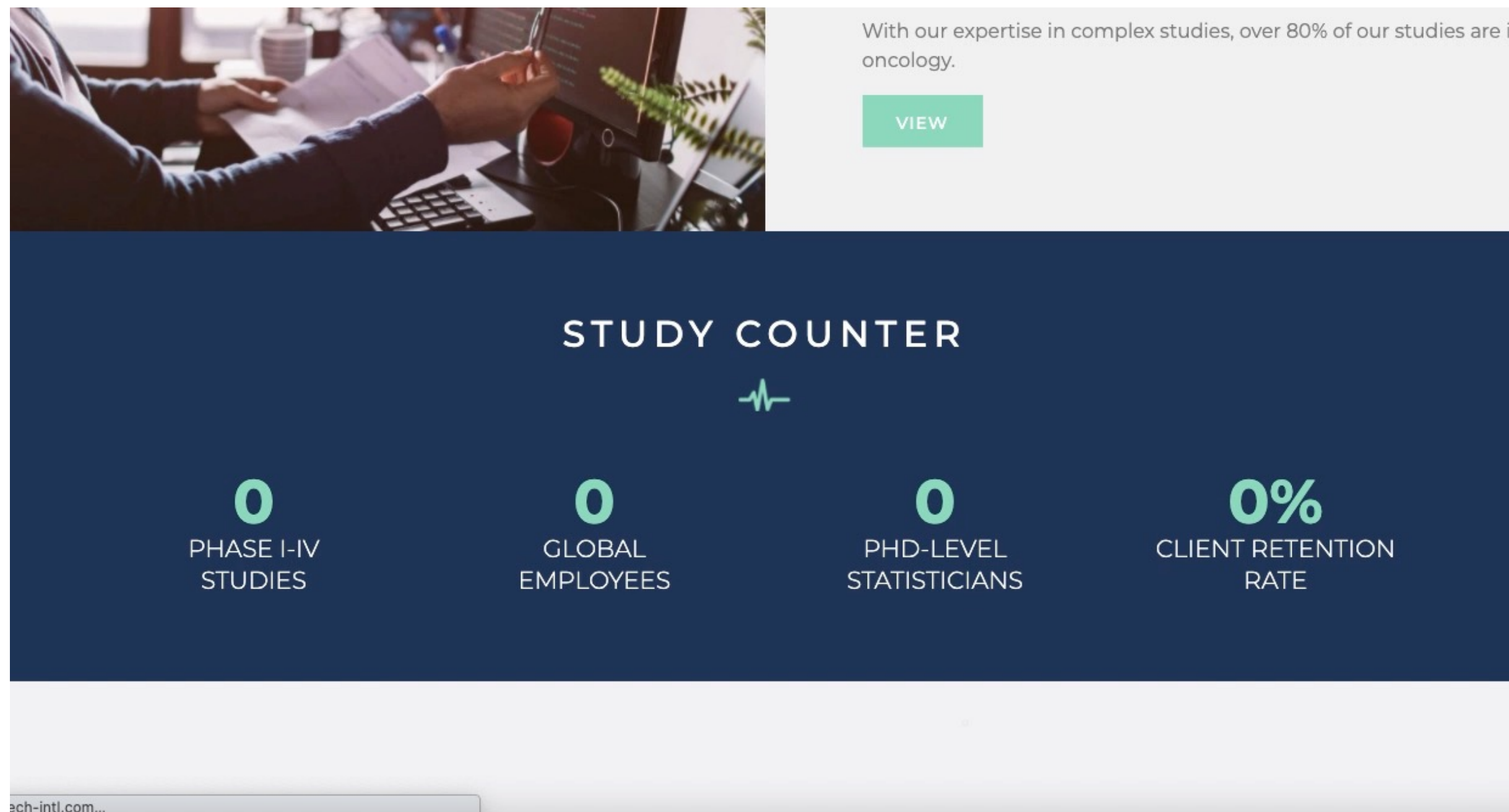
<https://health99.hpa.gov.tw/onlineQuiz/pressure>



<https://upgrader.gapminder.org/t/sdg-world-un-goals/1/>

## 使用互動問答方式呈現數據資料

# 網站風格 版型配置 資訊圖表



<https://consumer.fda.gov.tw/Food/tfndDetail.aspx?nodeID=178&f=0&id=1428>

## 使用動態圖表呈現數據資料

# 網站風格 版型配置 資訊圖表

分析項分類	分析項	單位	每100克含量	樣本數	標準差	每單位重(0.0克)含量x1	每100克含量
一般成分	熱量	kcal	73			0	73
一般成分	修正熱量	kcal	73			0	73
一般成分	水分	g	85.8	1		0	85.8
一般成分	粗蛋白	g	3.2	1		0	3.2
一般成分	粗脂肪	g	4.0	2	0.2000	0	4.0
一般成分	飽和脂肪	g	2.7			0	2.7
一般成分	灰分	g	0.9	1		0	0.9
一般成分	總碳水化合物	g	6.1			0	6.1
一般成分	膳食纖維	g		0			
糖質分析	糖質總量	g	5.0			0	5.0
糖質分析	葡萄糖	g	0.0	1		0	0.0

<https://consumer.fda.gov.tw/Food/tfndDetail.aspx?nodeID=178&f=0&id=1428>

## 營養成分顯示方式

# 網站製作 搜尋引擎最佳化(SEO)

- 理想的網站，每一個不同的頁面都有其獨特的內容要呈現給使用者。  
我們自動讀取文章標題與內容，寫入網站meta，讓使用者知道這是他要的。

文章

**腹膜透析操作很難？專屬護理師教你正確步驟！**

腎友過去對腹膜透析的印象不好，原因是擔心容易患有腹膜炎。林口長庚醫院腹膜透析室組長支玉鑫說，據健保署公布的最新數據，台灣腹膜炎其實長達6.7年才發生一次。另長庚醫院的資料顯示，腹膜炎發生原因幾乎是沒洗手、沒戴口罩，或接管時觸碰銜接處，才造成細菌侵入腹膜。

標題

HTML meta

```
<meta name="title" content="腹膜透析操作很難？專屬護理師教你正確步驟！">
<meta name="description" content="腎友過去對腹膜透析的印象不好，原因是擔心容易患有腹膜炎。林口長庚醫院腹膜透析室組長支玉鑫說，據健保署公布的最新數據，台灣腹膜炎其實長達6.7年才發生一次。另長庚醫院的資料顯示，腹膜炎發生原因幾乎是沒洗手、沒戴口罩，或接管時觸碰銜接處，才造成細菌侵入腹膜。">
```

內容

搜尋結果

**腹膜透析操作很難？專屬護理師教你正確步驟！|Baxter**

2021年6月15日 — 腎友過去對腹膜透析的印象不好，原因是擔心容易患有腹膜炎。林口長庚醫院腹膜透析室組長支玉鑫說，據健保署公布的最新數據，台灣腹膜炎其實長達6.7年才發生一次...

# 網站製作 站內搜尋

- 使用資料庫全文檢索功能，提升搜尋效能。  
除全文檢索外，也提供文章關鍵字設定供使用者精準搜尋，並統計常被搜尋的關鍵字供使用者參考。

## 文章編輯

文章標題

腹膜透析操作很難？專屬護理師教你正確步驟！

內容

腎友過去對腹膜透析的印象不好，原因是擔心容易患有腹膜炎。林口長庚醫院腹膜透析室組長支玉鑫說，據健保署公布的最新數據，另長庚醫院的資料顯示，腹膜炎發生原因幾乎是沒洗手、沒戴口罩，

body p span

關鍵字

輸入後點擊新增

新增

腹膜透析 × 腹膜炎 ×

→ 關鍵字設定

## 搜尋結果

腹膜透析

#腹膜透析 #血液透析 #COVID-19 #飲食控制 #植管

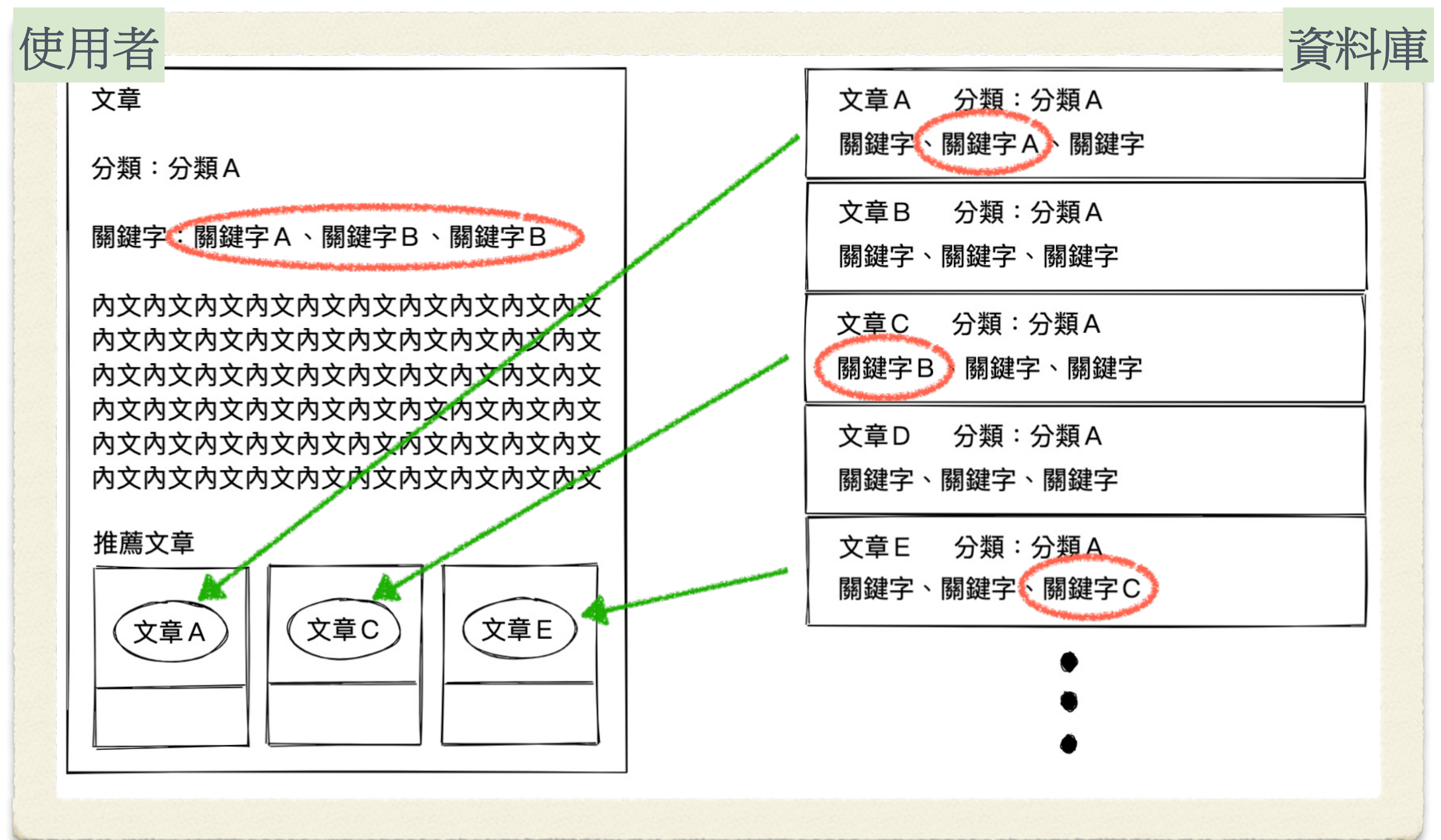
常用關鍵字

內容圖片	標題
	<b>腹膜透析方式也有不同類型？</b> 腹透治療分為兩大類型，一種是手動洗（全稱為連續可活動式腹膜透析，CAPD），一種是機器洗（全稱為全自動腹膜透析，APD）。林口長庚醫院腎臟科系教授級主治醫師顏宗海說，…
	<b>腹膜透析操作很難？專屬護理師教你正確步驟！</b> 腎友過去對腹膜透析的印象不好，原因是擔心容易患有腹膜炎。林口長庚醫院腹膜透析室組長支玉鑫說，據健保署公布的最新數據，台灣腹膜炎其實長達6.7年才發生一次。另長庚醫院…
	<b>透析選擇前，先思考習慣哪種生活型態？</b> 國內外研究顯示，選腹透的病人平均年紀較輕。台北榮總腎臟科主治醫師李國華解釋，腹透可自行操作更換透析液，對上班族群及自我照護能力較好的病人來說，較為便利。

# 網站製作 推薦系統

- 根據文章分類、關鍵字提供相關文章，提高使用者停留在網站的時間。

基於內容相關的推薦，系統會依據使用者閱讀的文章，在同一個分類(分類A)下，自動推薦含有其關鍵字(關鍵字A、B、C)的相關文章(文章A、C、E)，讓使用者可以獲得更完整的相關知識。





# 腎友網站 製作時程

項目	w1	w2	w3	w4	w5	w6	w7	w8	w9	w10	w11	w12	w13	w14	w15	w16	w17
需求訪談	■	■															
版面配置			■	■													
視覺設計					■	■	■	■									
前端切版									■	■	■	■					
伺服器環境建置			■	■													
後台、資料庫規劃					■	■	■	■									
後端API					■	■	■	■	■	■	■						
前後端串接										■	■	■	■				
上線測試														■	■		
修正完成																■	■

# 目標族群

CKD診斷

焦慮腎臟  
病有多嚴重？

- 即將洗腎之家屬 ( 20-44歲 )
- 剛被告知不久將進入洗腎，進入醫病共決的患者 ( 20-64歲 )

CKD3-4

如何維持  
腎臟不惡  
化？

CKD1-2

已選擇透析  
治療或腎臟  
移植

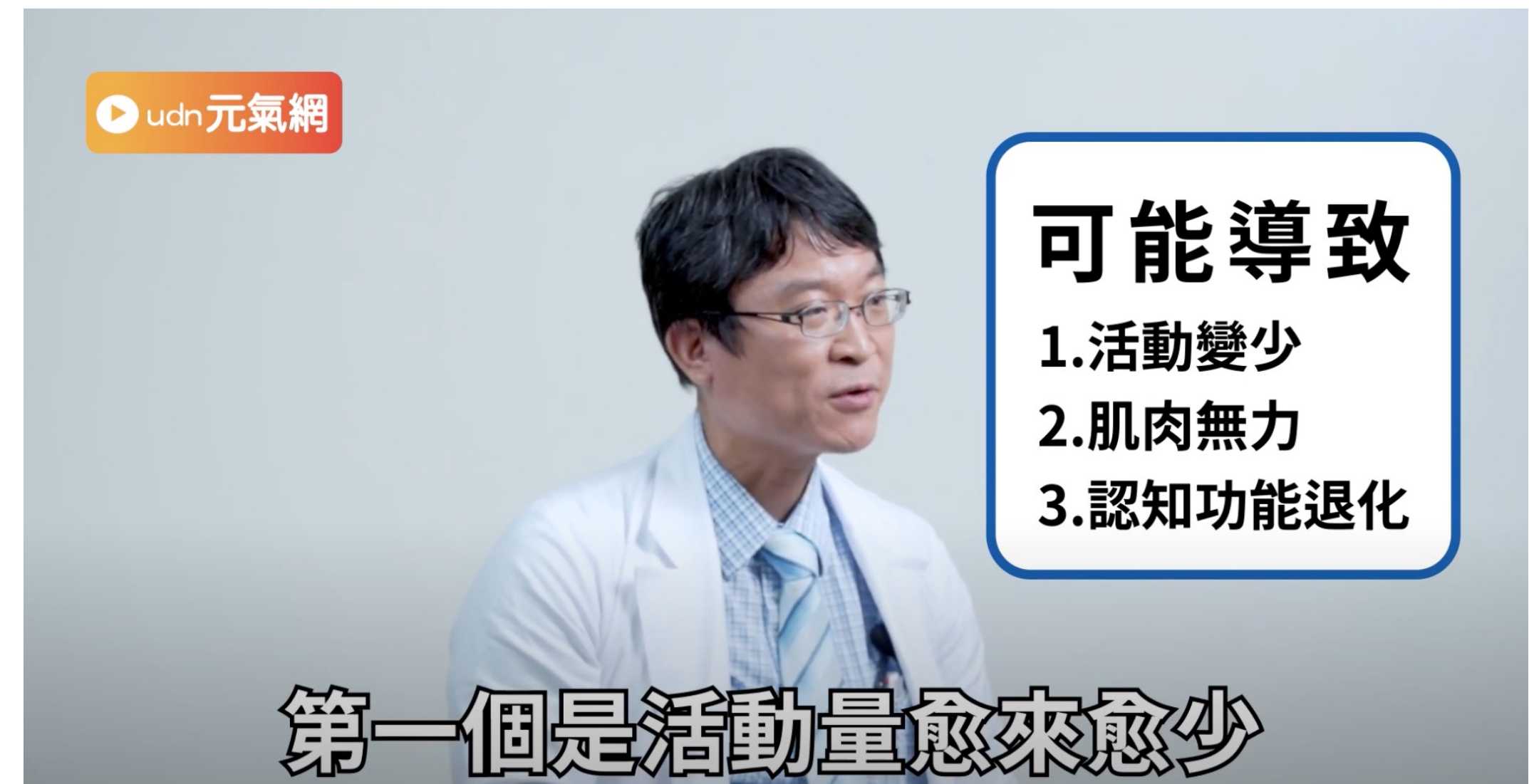
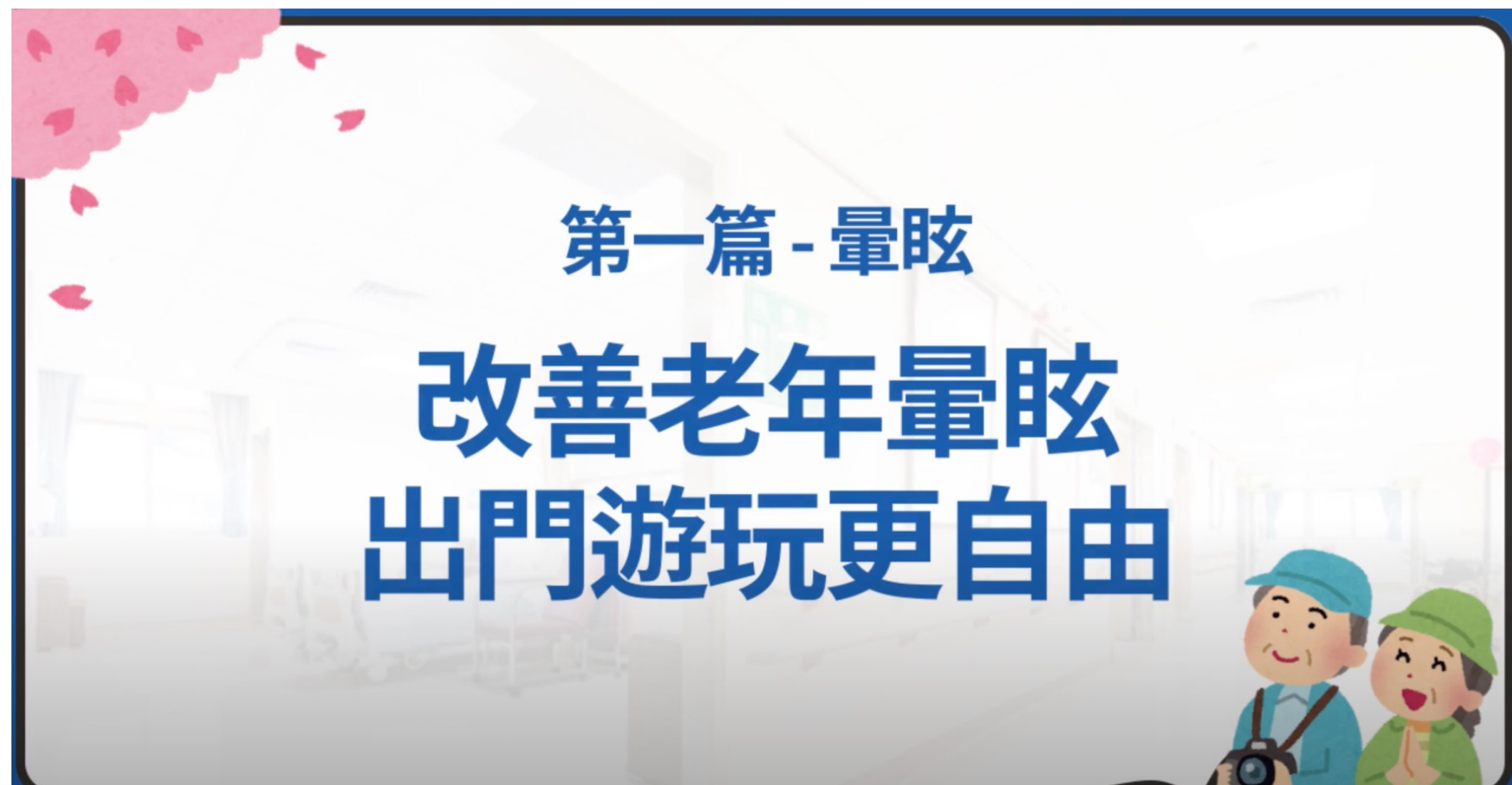
CKD5



# 目標族群內容規劃

項目	內容	數量	單位	專案價
方案A	透析你問我答 [每月產出8篇文章] -文章主題由每階段使用者旅程發想 1.慢性腎臟病 2.腎臟治療選擇 3.腹膜透析分類 4.植管分類 5.腎友現身說法 *文章改寫於衛教文章、醫訊等	48	篇	80萬
	懶人包製作 [每月產出1組4-6張] -已現有或配合檔期製作	6	組	
方案B	透析你問我答 [每月產出8篇文章] -文章主題由每階段使用者旅程發想 1.慢性腎臟病 2.腎臟治療選擇 3.腹膜透析分類 4.植管分類 5.腎友現身說法 *文章改寫於衛教文章、醫訊等	48	篇	140萬
	懶人包製作 [每月產出2組4-6張] -已現有或配合檔期製作	12	組	
	透析你問我答影音 [每月產出1支] -推薦醫師/病友拍攝 -主軸：透析你問我答 -規格：60秒/支	6	支	

# 影片模式



# 內容期程

	項目	7月	8月	9月	10月	11月	12月
A方案	透析你問我答	8篇	8篇	8篇	8篇	8篇	8篇
	懶人包	1組	1組	1組	1組	1組	1組
B方案	透析你問我答	8篇	8篇	8篇	8篇	8篇	8篇
	懶人包	2組	2組	2組	2組	2組	2組
	透析你問我答影音	1支	1支	1支	1支	1支	1支

# 網站每月行銷各通路建議

媒體	廣告目標	曝光量	點擊率	點擊數	費用預估
Facebook ( 流量 )	曝光與點擊	30,000	3.4%	1,000	5,000
Google關鍵字	曝光與點擊	10,000	10%	1,000	10,000
GDN/YT	曝光與點擊	500,000	0.2%	1,000	25,000
LINE	曝光與點擊	100,000	1%	1,000	10,000
media	曝光與點擊	500,000	0.2%	1,000	10,000